



INFORMATIONSSCHREIBEN

„REITWOCHENENDE AUF DER RIVER RANCH“

Es freut uns sehr, dass DU Interesse an unseren Erwachsenen – Reitwochenende hast. Damit DU dir noch besser vorstellen kannst wie dein Kurzurlaub bei uns auf der Ranch aussehen könnte, sende ich dir dieses Informationsschreiben!

Nach bereits gemachten Erfahrungen, ist es mir wichtig unsere Ranch und den Ablauf z.B. auch bei „Eltern & Kind“ etwas besser vorzustellen, damit du dir vielleicht ein besseres Bild von unserer Ranch machen kannst – und nicht mit evtl. falschen Vorstellungen hier zu uns kommst. Als Beispiel: Die Ranch ist kein Hotelbetrieb. Der Kühlschrank ist gefüllt mit Getränken aller Art, es gibt immer Kuchen, frisches Obst und auch Müsli und Joghurt für Zwischendurch, aber als „Selbstbedienung“. ☺ Wir freuen uns auch, wenn ihr Getränke, Tassen, Gläser in die Spüle oder Spülmaschine räumt.



REITEN

Zunächst bieten wir immer erst Reitstunden - *Westernreiten* auf dem Reitplatz an, damit Reiter & Pferd sich kennenlernen und damit wir uns selbst ein Bild von den jeweiligen Reitfähigkeiten machen können. Nur so können wir auch das richtige Pferd für dich auswählen. Sobald du fit bist und Vertrauen zu unseren Pferden aufgebaut hast, geht es ins Gelände. Auch als Anfänger werden wir versuchen dir zu ermöglichen, einen Ausritt zu machen. **Alle „neuen“ Gäste müssen an einer ersten Reitstunde teilnehmen, sonst können wir leider keine Ausritte gestatten.**

Wenn du eher etwas ehrgeiziger auf dem Reitplatz arbeiten möchtest und einen tieferen Einblick in die Kunst des Westernreiten haben möchtest – Wie, wo, was warum..., dann wird dir der Unterricht von Marcel besonders gut gefallen. Wir werden den täglichen Reitplan immer mit euch zusammen gestalten und versuchen allen Wünsche unserer Reitgäste gerecht zu werden, trotzdem ist es natürlich manchmal aus organisatorischen Gründen nicht immer möglich. Wir bitten hier um Verständnis und Kooperationsbereitschaft. Familien mit Kindern (egal ab welchem Alter) sind bei uns herzlich Willkommen, trotzdem möchten wir anmerken, das wir ein Reiterhof für Erwachsene sind und keine Aufenthalte für Alleinreisende Kinder an Wochenenden anbieten.

Für Anfänger: Du bekommst gezeigt wie du ein Pferd richtig führst, einbindest, putzt, sattelst und wie die Pferde von und auf die Wiesen gebracht werden. Also keine Angst, es wird euch alles gezeigt und am Sonntag seid ihr schon richtig fit im Umgang mit den Pferden.

Die Standard Western – „Reitwochenend-Pauschale“ beinhaltet:

1 Reitstunde am Anreisetag, 2 Ausritte Samstag, 1 Ausritt Sonntag (2x 1,5h/ 1x 2h)

Es besteht die Möglichkeit vor Ort z.B. Ausritte zu verlängern nach Absprache, dies gerne auf der Anmeldung oder per Email vermerken. Wir versuchen so flexibel wie möglich zu sein, damit ihr ein unvergessenes Western-Reitwochenende habt, welches an euch und an eure Fähigkeiten angepasst ist.

KÜCHE & ESSEN / DER GROSSTEIL IST: REGIONAL, SAISONAL & BIO

Für die Küche bin ich (Krisi) zuständig. Das Kochen ist meine Leidenschaft. Hier wird frisch gekocht und fast alles selbst gemacht. Wir achten sehr auf Beste Lebensmittelqualität. Fleisch vom Metzger, das Fleisch stammt aus artgerechter Tierhaltung (Stroh- und Herdenhaltung und keine großen Transportwege) – dies ist uns sehr wichtig. Siehe Facebook: Billenhof Strohschweine. Das gleiche gilt auch für alle anderen Lebensmittel.

Wenn du z.B. Vegetarier bist, an Laktose Intoleranz leidest etc, Allergien bestehen oder gewissen Sachen einfach nicht magst, dann bitte auf der Anmeldung und Email Vermerken. **Gutes Essen wird auf der Ranch GROSS geschrieben.**

Wir erheben ab 2021 einen kleinen Aufwandsaufschlag bei Vegan und Lebensmittelallergien. Wir bitten hier um Verständnis, aber es ist eine erhöhte Verantwortung, mehr Aufwand beim Kochen und die Zusatz-Produkte sind auch leider oft viel teurer.

In der Saloon-Küche findet ihr, jederzeit zur freien Verfügung: Kaffeeautomat, Wasserkocher für Tee, Müsli, Cornflakes, frisches Obst und am Samstagnachmittag immer einen leckeren Kuchen, sowie alle Getränke (Bier, Sekt, Wein, Sprudel, Cola, Limo). Im Saloon hängt auch eine Liste über Allergene Lebensmittel/ Inhaltsstoffe. **Wichtig für Allergiker & Unverträglichkeiten.** Dringend anzugeben ist: Nussallergie, Zöliaki, Laktoseintoleranz, Bitte auf der Anmeldung vermerken!

ZIMMER

Im Haupthaus haben wir eine Etage nur für Gäste. Hier stehen euch Doppelzimmer und Mehrbettzimmer zur Verfügung. Diese können nach Wunsch natürlich auch als Einzel- oder Doppelzimmer gebucht werden.

Tv, W-Lan

Jeweils mit großen Gemeinschaftsbädern.

Weitere Bäder/ Ausweichmöglichkeiten befinden sich in der unteren Etage.

Des weiteren hat die Ranch noch eine gemütliche Outdoorhütte (Alabama) & ein großes Zimmer mit eigenem Badezimmer. Eine ausführliche Zimmerbeschreibung findest du auf der Anmeldung Seite 2.

BITTE MITBRINGEN

Angemessene dem Wetter angepasste Reitkleidung, festes Schuhwerk (Jeans, Boots oder Wanderschuhe), Hausschuhe, **Handtücher und Bettbezug inkl. Laken** (Größe s. Zimmerbeschreibung). Reithelme können von uns ausgeliehen werden (kostenfrei).

ANREISE - INFORMATION

Anreisezeit April – September: 15.00 Uhr. Am Anreisetag findet auch die erste Reitstunde (ca.16:00 Uhr) statt, dies bitte auch auf dem Anmeldeformular ankreuzen.

Anreisezeit Februar-März, Oktober-Dezember 14.00 Uhr.

Die gebuchte **Tagespauschale** beinhaltet eine Rundum-Sorglosverpflegung: Vollpension inklusive aller Getränke und Zwischenmahlzeiten wie Obst, Kuchen und Müsli, zur freien Verfügung (Selbstbedienung). Bitte informiert uns in der Anmeldung über evtl. Allergien, Lebensmittelunverträglichkeiten etc. und Essgewohnheiten wie Veggie oder Vegan...

Für weitere Fragen stehen wir jeder Zeit gerne zur Verfügung.
Die beste Zeit um anzurufen ist: 10.00 – 17.00 Uhr
und noch besser sind wir über E-mail zu erreichen.

Herzliche reiterliche Grüße

Kristina Bachmann

Marcel & Eileen Coenen

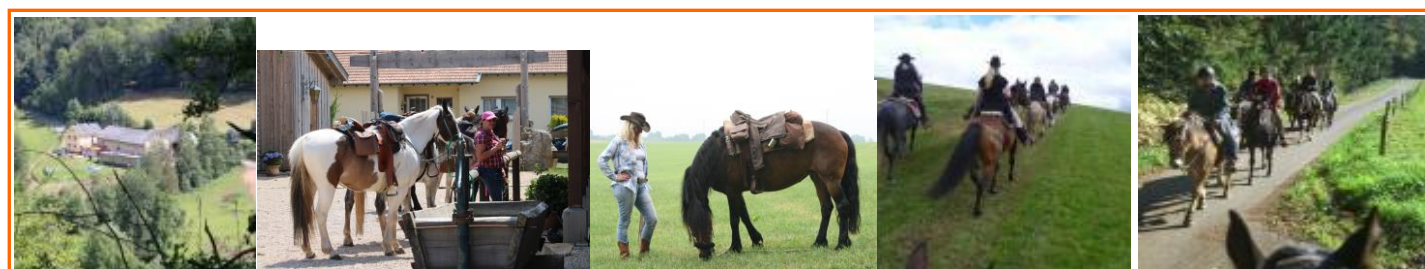
Brühlstrasse 19, 54636 Seffern,
Fon: 06569-960707, www.riverranch.de



Mutter & Sohn



Wir stellen uns vor.
Eileen, Marcel, Krisi, Karin





Variante 1 - Outdoorzimmer Alabama



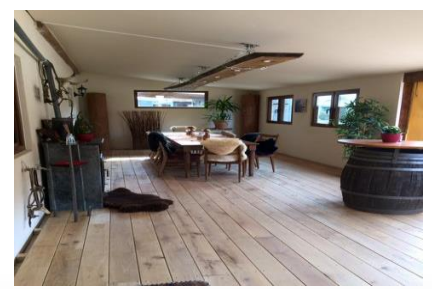
Variante 3 „Ohio“ Mit eigenem Bad



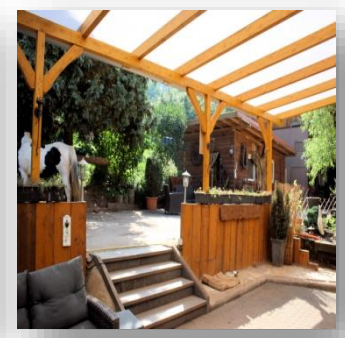
3 Gemeinschaftsbäder



Buffet – Tisch im Saloon I, Gästeküche und Verbindung Saloon II & Terrasse / Grill / Feuer



Terrasse BBQ - Pool



ZIMMER - INFORMATION

Anreise: ab 15.00 Uhr – Monate April – September (bitte nicht früher oder anfragen)
ab 14.00 Uhr – Monate Februar-März, Oktober-Dezember

Abreise: gegen 13./14.00 Uhr Sonntagmittag nach der Reiteinheit und einem kleinem Mittagssnack.

Die Zimmer müssen aber bitte spätestens nach dem Frühstück (9.30/ 10.00 Uhr) bzw. vor dem Ausritt geräumt werden.

Mitbringen: Bettwäsche/ Überzug, Laken, Handtücher.
Festes Schuhwerk, wetterentsprechende Kleidung (Regenmantel, 2tes paar Schuhe

Bitte informiert euch über die aktuellen Cororegeln

- geimpft, genesen, Bescheinigung über aktuelle Testung am Anreisetag
- Zu entnehmen auf der Homepage Bitburg-Prüm

Wir möchten darauf hinweisen – IMMER die aktuellen Vorschriften, für das jeweilige Bundesland zu lesen/ bzw. sich zu informieren. Rheinland-Pfalz (Kreis: Bitburg-Prüm)

Bettengröße:

Variante 1 Alabama: 200cm x 140cm, Einzelbett: 200cm x 90cm

Variante 2 200cm x 90cm

Variante 3 Ohio 200x90cm & 200x140cm

Preisvarianten der verschieden Zimmerangebote p. Person/Nacht:

1. Variante

Outdoor-Hütte, Doppel- oder Familienzimmer, TV, W-Lan, Bad/WC nur über Terrasse erreichbar.
Zimmer an vorderer Terrasse: **Alabama**

2. Variante

Doppel- (DZ) oder Familienzimmer (FZ) im Hauptgebäude, TV, W-Lan , Gemeinschaftsbad/Bäder auf dem Flur

3. Variante

Dach - Apartment mit eigenem Bad, TV, W-Lan, als DZ oder FZ Zimmer allein unterm Dach: Ohio

*Unsere Zimmer und Bäder sind alle gut ausgestattet, gemütlich eingerichtet und wurden 2019//20 renoviert. Ich möchte es aber nicht unerwähnt lassen, **dass es immer noch ein Reiterhof ist und manche Räumlichkeiten leider etwas hellhörig sind.** Wir bitten hier um Verständnis und Kenntnisnahme. Wir bieten bei uns ausschließlich all inklusive an auch inklusive aller Getränke.*